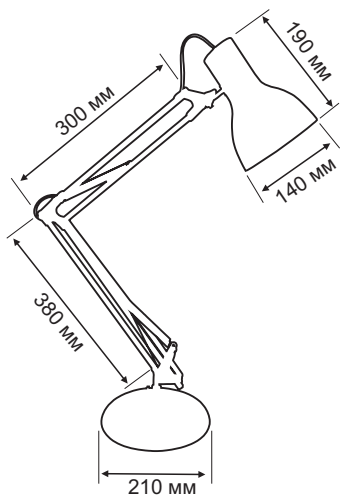
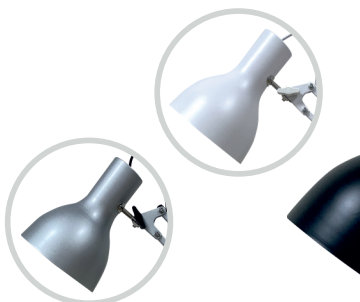




СТИЛЬНЫЙ ДИЗАЙН И ЭРГОНОМИЧНАЯ КОНСТРУКЦИЯ



НАСТОЛЬНЫЕ СВЕТИЛЬНИКИ ЛН

- ВЫКЛЮЧАТЕЛЬ КНОПОЧНЫЙ НА СЕТЕВОМ ШНУРЕ
- СТОЙКА С ПРУЖИНАМИ СОСТОИТ ИЗ ДВУХ ЗВЕНЬЕВ

40 Вт

220 В

50 Гц

ЛН  
E27????  
Лк

IP20

ОБЛАСТЬ  
ПРИМЕНЕНИЯОфисы,  
жилые помещенияЦВЕТ МОДЕЛИ:  
белый, чёрный, серебро2,75 кг/ вес изделия  
в упаковке245x145x440 мм/  
индивид. упаковка6 шт/  
упак.в.17,2 кг/  
вес брутто\*510x450x460 мм/  
групповая упаковка

Тип групповой упаковки: гофрокороб

\*ПРОСЬБА УТОЧНЯТЬ ГАБАРИТЫ И ВЕСА ПЕРЕД ЗАКАЗОМ

Произведено в КНР  
по заказу АО «Трансвит»